

# **RELATÓRIO DE ATIVIDADES**

**UNIDADE DE PRONTO ATENDIMENTO  
DE CATANDUVA-SP**

**JUNHO/2021.**

**UNIDADE DE PRONTO ATENDIMENTO DE CATANDUVA – UPA24h**

**RELATÓRIO DE ATIVIDADES – JUNHO DE 2021**

## Sumário

1 – Quadro de metas estabelecidas pelo contrato de gestão. ....	2
2 – Considerações sobre os indicadores.....	4
2.1 - Indicador 01:.....	4
2.2 - Indicador 02:.....	10
2.3 – Indicador 03:.....	11
2.4 – Indicador 04:.....	11
2.5 – Indicador 05:.....	12
2.6 - Indicador 06:.....	12
2.7 - Indicador 07:.....	15
2.8 - Indicador 08:.....	15
2.9 - Indicador 09:.....	15
2.10 - Indicador 10:.....	17
2.11 - Indicador 11:.....	17
2.12 - Indicador 12:.....	17
2.13 - Indicador 13:.....	18

**1 – Quadro de metas estabelecidas pelo contrato de gestão.**

Nº	Indicador / Descrição	Meta	JUNHO	Fonte de verificação	Cumprimento da meta	Justificativa
1	Número de profissionais médicos nas 24 horas de funcionamento da UPA.	Mínimo de 09 profissionais médicos nas 24 horas, sendo 05 diurnos e 04 noturnos.	9	Escalas anexas	Sim	Não
2	Realização de 10.125 consultas médicas na UPA sob Contrato de Gestão.	95% das consultas médicas previstas realizadas	<b>2.716</b> (Atendimentos do Cem) <b>1.959</b> (Atendimentos Upa Covid) <b>4.675 (47%)</b>	Relatório do sistema de informação anexo	Não	Sim
3	Realização de 10.125 acolhimentos com classificação de risco na UPA sob Contrato de Gestão.	95% dos acolhimentos com classificação de risco previstos realizados.	<b>3.049</b> (Acolhimentos do Cem) <b>2.399</b> (Acolhimentos da Upa Covid) <b>5.448 (54%)</b>	Relatório do sistema de informação em anexo	Não	Sim
4	Pontualidade na entrega dos relatórios mensais de Prestação de Contas Assistencial e Financeira.	100% de pontualidade para todos os relatórios.	15/07/21	Protocolo de recebimento da SMS	Sim	Não

5	Implantação e execução das atividades do Núcleo de Segurança do Paciente e do Plano de Segurança do Paciente.	90% das atividades previstas realizadas.	Implantado o Núcleo	Programação de retomada para Setembro/21	Não	Sim
6	Apresentação, aprovação e execução do Plano de Educação Continuada e Humanização, conforme cronograma, com no mínimo uma atividade por categoria profissional por	100% das atividades previstas realizadas com 90% de adesão dos profissionais.	Não realizado treinamentos estipulados para o mês.	Não realizado	Não	Sim
7	Apresentação e execução do Plano de Manutenção Preventiva e Corretiva.	90% das manutenções preventivas e previstas e manutenções corretivas realizadas.	Cumprido	Relatório descritivo e fotográfico em anexo	Sim	Não
8	Elaboração e implantação dos Protocolos Clínicos Assistenciais às Urgências e Emergências no período de 12 meses, conforme cronograma apresentado e aprovado.	100% dos Protocolos elaborados e implantados conforme cronograma apresentado.	Protocolos elaborados e implantados conforme atualizações de novas diretrizes com prazo de revisão de 2 anos.	Em andamento	Sim	Não
9	Proporção de pacientes atendidos dentro do tempo de espera para atendimento médico, conforme categoria de risco.	100% dos pacientes atendidos no tempo de espera preconizado	<b>81,3%</b> dos pacientes foram atendidos dentro do tempo preconizado	Sistema de informação	Não	Sim

10	Proporção de pacientes atendidos dentro do tempo de espera para Acolhimento com Classificação de Risco.	100% dos pacientes atendidos em até 15 minutos após abertura da Ficha de Atendimento.	81,3%	Sistema de informação	Não	Sim
11	Resolubilidade do serviço de Ouvidoria.	90% das manifestações respondidas em 48h a partir do registro da demanda.	0%	Planilha própria de controle interno de ouvidorias	Não	Sim
12	Implantação e execução das Comissões de Ética Médica, Revisão de Óbitos e Revisão de Prontuário Médico, nos termos das respectivas resoluções do Conselho federal de	100% das Comissões implantadas e atividades realizadas.	Não cumprido	Programação de retomada para Setembro/21	Não	Sim
13	Percentual de transferência hospitalar.	Máximo de 3% do total de pacientes atendidos no mês, encaminhados para o Hospital de referência.	563 (10%)	Portal de Regulação Cross	Não	Sim

## 2 – Considerações sobre os indicadores

### 2.1 - Indicador 01:

09 (nove) profissionais médicos nas 24 horas de funcionamento da UPA conforme escalas anexas.

**RELATÓRIO DE ATIVIDADES – JUNHO DE 2021.**  
**NEP – INDICADORES ASSISTENCIAIS – RECURSOS**

**UPA COVID: Médico clínico:**

JUNHO 2021	27 DOM	28 SEG	29 TER	30 QUA	01 QUI	02 SEX	03 SÁB
Respiratório - Adulto	Daniilo Siqueira Campos Pontes 07:00-13:00 Manoel Del Arc... 07:00-13:00	Gabriel Martins Pistori 07:00-13:00	Clarissa Franco Barea 07:00-13:00	Leticia Baldassi 07:00-13:00	Alexia Campos Baldi 07:00-13:00	Joice Dias Cucick 07:00-13:00	Alexia Campos Baldi 07:00-13:00
Replicar Semana							
	Ravens Mota Pontes 13:00-19:00 Amanda Spachini Dias 07:00-13:00 Ana Laura Batista Guimarães 13:00-19:00 Bruno Hercos Fontes 13:00-19:00 Manoel Del Arc... 13:00-19:00 Maria Paula Bellini 13:00-19:00 Anne Mariette Camargo 13:00-19:00 Joice Dias Cucick 13:00-19:00 Thais Maria Araújo Antonio 13:00-19:00	Thais Maria Araújo Antonio 07:00-13:00 Maria Paula Bellini 13:00-19:00 Leticia Baldassi 13:00-19:00 Thais Maria Araújo Antonio 13:00-19:00 Felipe Solim 13:00-19:00 Mária Paula Bellini 13:00-19:00 Daiana Alves d... 13:00-19:00 Caio de Barros Dias 13:00-19:00 Joice Dias Cucick 13:00-19:00	Viviane Tom Mazocco 07:00-13:00 Amanda Beatriz de Andrade 07:00-13:00 Clarissa Franco Barea 13:00-19:00 Gabriel Martins Pistori 13:00-19:00 Leticia Baldassi 13:00-19:00 Felipe Solim 13:00-19:00 Felipe Solim 13:00-19:00 Daniele Ronchi Darcin 13:00-19:00 Alexia Campos Baldi 13:00-19:00 Fábia Piva Zanon 13:00-19:00 Joice Dias Cucick 13:00-19:00	Rebeca Batistin Rezende 07:00-13:00 Thais Maria Araújo Antonio 13:00-19:00 Alexia Campos Baldi 13:00-19:00 Alexia Campos Baldi 13:00-19:00 Leticia Baldassi 13:00-19:00 Thais Maria Araújo Antonio 13:00-19:00 Daniele Ronchi Darcin 13:00-19:00 Francisco Fontana de Oliveira 13:00-19:00 Thais Maria Araújo Antonio 13:00-19:00 Fábia Piva Zanon 13:00-19:00 Bruno Hercos Fontes 13:00-19:00 MARINA MAGRI MAGAGNINI 13:00-19:00 Francisco Fontana de Oliveira 13:00-19:00 Lais Guimarães Larrubia 13:00-19:00 Luciano Zanola Cerbasi 13:00-19:00 Rodolfo Valentim Aguiar 13:00-19:00 José Carlos Rainho Netto 13:00-19:00	Daniele Ronchi Darcin 07:00-13:00 Francisco Fontana de Oliveira 07:00-13:00 Thais Maria Araújo Antonio 07:00-13:00 Fábia Piva Zanon 07:00-13:00 Leonardo da Costa Borduchi 07:00-13:00 Lais Guimarães Larrubia 07:00-13:00 Luciano Zanola Cerbasi 07:00-13:00 Rodolfo Valentim Aguiar 07:00-13:00 José Carlos Rainho Netto 07:00-13:00	Thais Maria Araújo Antonio 07:00-13:00 Bruna Basaglia 07:00-13:00 Thais Maria Araújo Antonio 07:00-13:00 Caio Ithamar Gonçalves 07:00-13:00 Leonardo da Costa Borduchi 07:00-13:00 Matheus Barbieri dos Santos 07:00-13:00 Lais Guimarães Larrubia 07:00-13:00 Luciano Zanola Cerbasi 07:00-13:00 Rodolfo Valentim Aguiar 07:00-13:00 José Carlos Rainho Netto 07:00-13:00	Carolina Michetti Otaviano 07:00-13:00 Franco Fontana 07:00-13:00 Maria Fernanda Poncolato 07:00-13:00 Thais Maria Araújo Antonio 07:00-13:00 Alexia Campos Baldi 07:00-13:00 Carolina Michetti Otaviano 07:00-13:00 Viviane Tom Mazocco 07:00-13:00 Amanda Spachini Dias 07:00-13:00 Guilherme Bacellar Fontana 07:00-13:00 Michelly Queren Araújo 07:00-13:00 Caio de Barros Dias 07:00-13:00

JULHO 2021	04 DOM	05 SEG	06 TER	07 QUA	08 QUI	09 SEX	10 SÁB
Respiratório - Adulto	Alexia Campos Baldi 07:00-13:00 Amanda Spachini Dias 07:00-13:00 Gabriela de Almeida Caixeta 07:00-13:00 Mária Fernand... 07:00-13:00 Amanda Spachini Dias 13:00-19:00 Alexia Campos Baldi 13:00-19:00 Anne Mariette Camargo 13:00-19:00 Amanda Spachini Dias 13:00-19:00 Anne Mariette Camargo 13:00-19:00 Caio de Barros Dias 13:00-19:00 Joice Dias Cucick 13:00-19:00 Thais Maria Araújo Antonio 13:00-19:00	Gabriel Martins Pistori 07:00-13:00 José Carlos Rainho Netto 07:00-13:00 Leticia Baldassi 07:00-13:00 Rebeca Batistin Rezende 07:00-13:00 Thais Maria Araújo Antonio 07:00-13:00 Anaisa Renata Michelino 07:00-13:00 Bruno Hercos Fontes 07:00-13:00 José Carlos Rainho Netto 07:00-13:00 Leticia Baldassi 07:00-13:00 Thais Maria Araújo Antonio 07:00-13:00 Lais Guimarães Larrubia 07:00-13:00 Bruno Hercos Fontes 07:00-13:00 Caio de Barros Dias 07:00-13:00 Joice Dias Cucick 07:00-13:00 Thais Maria Araújo Antonio 07:00-13:00	Clarissa Franco Barea 07:00-13:00 José Carlos Rainho Netto 07:00-13:00 Leticia Baldassi 07:00-13:00 Viviane Tom Mazocco 07:00-13:00 Amanda Beatriz de Andrade 07:00-13:00 Clarissa Franco Barea 07:00-13:00 Gabriel Martins Pistori 07:00-13:00 José Carlos Rainho Netto 07:00-13:00 Leticia Baldassi 07:00-13:00 Thais Maria Araújo Antonio 07:00-13:00 Bruno Hercos Fontes 07:00-13:00 Daniele Ronchi Darcin 07:00-13:00 Joice Dias Cucick 07:00-13:00 Leonardo da Costa Borduchi 07:00-13:00	Anaisa Renata Michelino 07:00-13:00 José Carlos Rainho Netto 07:00-13:00 Lais Guimarães Larrubia 07:00-13:00 Leticia Baldassi 07:00-13:00 Thais Maria Araújo Antonio 07:00-13:00 Breno Colanzi de Medeiros 07:00-13:00 José Carlos Rainho Netto 07:00-13:00 MARINA MAGRI MAGAGNINI 07:00-13:00 Rafael Bertolini de Maio 07:00-13:00 Thais Maria Araújo Antonio 07:00-13:00 Daiana Alves da Silva 07:00-13:00 Breno Colanzi de Medeiros 07:00-13:00 Bruna Basaglia 07:00-13:00 Joice Dias Cucick 07:00-13:00	Caio de Barros Dias 07:00-13:00 Anaisa Renata Michelino 07:00-13:00 Daniele Ronchi Darcin 07:00-13:00 Francisco Fontana de Oliveira 07:00-13:00 Thais Maria Araújo Antonio 07:00-13:00 Thais Maria Araújo Antonio 07:00-13:00 Leticia Baldassi 07:00-13:00 Francisco Fontana de Oliveira 07:00-13:00 Francisco Fontana de Oliveira 07:00-13:00 Lara Esquilapatti Pinheiro 07:00-13:00 Leticia Baldassi 07:00-13:00 Thais Maria Araújo Antonio 07:00-13:00 Thais Maria Araújo Antonio 07:00-13:00 Alexia Campos Baldi 07:00-13:00 Bruno Hercos Fontes 07:00-13:00 Luciano Zanola Cerbasi 07:00-13:00 Renan Serafim 07:00-13:00	Bruna Basaglia 07:00-13:00 Joice Dias Cucick 07:00-13:00 Leticia Baldassi 07:00-13:00 Thais Maria Araújo Antonio 07:00-13:00 Leticia Baldassi 07:00-13:00 Thais Maria Araújo Antonio 07:00-13:00 Bruna Basaglia 07:00-13:00 Fábia Piva Zanon 07:00-13:00 Lais Guimarães Larrubia 07:00-13:00 Thais Maria Araújo Antonio 07:00-13:00 Bruno Hercos Fontes 07:00-13:00 Caio de Barros Dias 07:00-13:00 Fernanda Magni Cadamuro 07:00-13:00 Matheus Barbieri dos Santos 07:00-13:00	Alexia Campos Baldi 07:00-13:00 Bruna Basaglia 07:00-13:00 Luciano Zanola Cerbasi 07:00-13:00 Rafael Bertolini de Maio 07:00-13:00 Rafael Bertolini de Maio 07:00-13:00 Alexia Campos Baldi 07:00-13:00 Fábia Piva Zanon 07:00-13:00 Luciano Zanola Cerbasi 07:00-13:00 Rafael Bertolini de Maio 07:00-13:00 Thais Maria Araújo Antonio 07:00-13:00 Guilherme Bacellar Fontana 07:00-13:00 Michelly Queren Araújo 07:00-13:00 Renan Serafim 07:00-13:00 Rosângela Gramulha dos Santos 07:00-13:00

**RELATÓRIO DE ATIVIDADES – JUNHO DE 2021.**  
**NEP – INDICADORES ASSISTENCIAIS – RECURSOS**

JULHO 2021	11 DOM	12 SEG	13 TER	14 QUA	15 QUI	16 SEX	17 SÁB
Respiratório - Adulto	Alexia Campos Baldi 07:00-14:00	Anaisa Renata Michelino 07:00-14:00	Clarissa Franco Barea 07:00-14:00	Anaisa Renata Michelino 07:00-14:00	Caio de Barros Dias 07:00-14:00	Alexia Campos Baldi 07:00-14:00	Carolina Michetti Otaviano 07:00-14:00
<a href="#">Replicar Semana</a>	Caio de Barros Dias 07:00-14:00	Gabriel Martins Pistori 07:00-14:00	José Carlos Rainho Netto 07:00-14:00	Leticia Baldassi 07:00-14:00	Daniele Ronchi Darcin 07:00-14:00	Joice Dias Cucick 07:00-14:00	Guilherme Bacellar Fontana 07:00-14:00
	Rafael Bertinani de Maio 07:00-14:00	José Carlos Rainho Netto 07:00-14:00	Leticia Baldassi 07:00-14:00	MARINA MAGRI MAGAGNINI 07:00-14:00	Franco Fontana de Oliveira 07:00-14:00	Leticia Baldassi 07:00-14:00	Luciano Zanola Cerbasi 07:00-14:00
	Viviane Tom Mazocco 07:00-14:00	Leticia Baldassi 07:00-14:00	Michelly Queren Araújo 07:00-14:00	Rosângela Gramulha dos Santos 07:00-14:00	Lara Esquiapatti Pinheiro 07:00-14:00	Thais Maria Araújo Antonio 07:00-14:00	Michelly Queren Araújo 07:00-14:00
	Alexia Campos Baldi 07:00-14:00	Caio Diniz Salles 07:00-14:00	Clarissa Franco Barea 07:00-14:00	José Carlos Rainho Netto 07:00-14:00	Thais Maria Araújo Antonio 07:00-14:00	Fábia Piva Zanon 07:00-14:00	Fábia Piva Zanon 07:00-14:00
	Caio de Barros Dias 07:00-14:00	José Carlos Rainho Netto 07:00-14:00	Fábia Piva Zanon 07:00-14:00	MARINA MAGRI MAGAGNINI 07:00-14:00	Daniele Ronchi Darcin 07:00-14:00	Franco Fontana de Oliveira 07:00-14:00	Guilherme Bacellar Fontana 07:00-14:00
	Rafael Bertinani de Maio 07:00-14:00	Leticia Baldassi 07:00-14:00	Gabriel Martins Pistori 07:00-14:00	Rafael Bertinani de Maio 07:00-14:00	Franco Fontana de Oliveira 07:00-14:00	Gabriel Titoto 07:00-14:00	Luciano Zanola Cerbasi 07:00-14:00
	Tiberio Marciano Frini 07:00-14:00	Thais Maria Araújo Antonio 07:00-14:00	José Carlos Rainho Netto 07:00-14:00	Rosângela Gramulha dos Santos 07:00-14:00	Lara Esquiapatti Pinheiro 07:00-14:00	Thais Maria Araújo Antonio 07:00-14:00	Maria Fernanda Poncolato Santos 07:00-14:00
	Bruno Hercos Fontes 07:00-14:00	Caio de Barros Dias 07:00-14:00	Bruno Hercos Fontes 07:00-14:00	Daiana Alves da Silva 07:00-14:00	Thais Maria Araújo Antonio 07:00-14:00	Caio de Barros Dias 07:00-14:00	Bruno Hercos Fontes 07:00-14:00
	Joice Dias Cucick 07:00-14:00	Fernanda Momento 07:00-14:00	Daniele Ronchi Darcin 07:00-14:00	Breno Colanzi de Medeiros 07:00-14:00	Bruno Hercos Fontes 07:00-14:00	Leonardo da Costa Borduchi 07:00-14:00	Rafael Bertinani de Maio 07:00-14:00
	Renan Serafim 07:00-14:00	Joice Dias Cucick 07:00-14:00	Joice Dias Cucick 07:00-14:00	Bruna Basaglia 07:00-14:00	Lais Guimarães Larrubia 07:00-14:00	Matheus Barbieri dos Santos 07:00-14:00	Rosângela Gramulha dos Santos 07:00-14:00
	Thais Maria Araújo Antonio 07:00-14:00	Maria Paula Belini 07:00-14:00	Leonardo da Costa Borduchi 07:00-14:00	Joice Dias Cucick 07:00-14:00	Leonardo da Costa Borduchi 07:00-14:00	Luciano Zanola Cerbasi 07:00-14:00	

JULHO 2021	18 DOM	19 SEG	20 TER	21 QUA	22 QUI	23 SEX	24 SÁB
Respiratório - Adulto	Alexia Campos Baldi 07:00-14:00	Gabriel Martins Pistori 07:00-14:00	Clarissa Franco Barea 07:00-14:00	Leticia Baldassi 07:00-14:00	Caio de Barros Dias 07:00-14:00	Alexia Campos Baldi 07:00-14:00	Alexia Campos Baldi 07:00-14:00
<a href="#">Replicar Semana</a>	Caio de Barros Dias 07:00-14:00	Leticia Baldassi 07:00-14:00	Guilherme Bacellar Fontana 07:00-14:00	MARINA MAGRI MAGAGNINI 07:00-14:00	Alexia Campos Baldi 07:00-14:00	Joice Dias Cucick 07:00-14:00	Carolina Michetti Otaviano 07:00-14:00
	Carolina Michetti Otaviano 07:00-14:00	Rebeca Batista 07:00-14:00	Leticia Baldassi 07:00-14:00	Rosângela Gramulha dos Santos 07:00-14:00	Daniele Ronchi Darcin 07:00-14:00	Leticia Baldassi 07:00-14:00	Kanna Louise de Abreu Nava 07:00-14:00
	Gabriela de Almeida Caixeta 07:00-14:00	Rodolfo Valentim Aguiar Bartolomeu 07:00-14:00	Viviane Tom Mazocco 07:00-14:00	Thais Maria Araújo Antonio 07:00-14:00	Franco Fontana de Oliveira 07:00-14:00	Leticia Baldassi 07:00-14:00	Rodolfo Valentim Aguiar Bartolomeu 07:00-14:00
	Alexia Campos Baldi 07:00-14:00	Alexia Campos Baldi 07:00-14:00	Clarissa Franco Barea 07:00-14:00	Leticia Baldassi 07:00-14:00		Bruna Basaglia 07:00-14:00	Fábia Piva Zanon 07:00-14:00
	Caio de Barros Dias 07:00-14:00	Caio Diniz Salles 07:00-14:00	Fábia Piva Zanon 07:00-14:00	MARINA MAGRI MAGAGNINI 07:00-14:00	Alexia Campos Baldi 07:00-14:00	Fábia Piva Zanon 07:00-14:00	Kanna Louise de Abreu Nava 07:00-14:00
	Gabriela de Almeida Caixeta 07:00-14:00	Leticia Baldassi 07:00-14:00	Gabriel Martins Pistori 07:00-14:00	Rodolfo Valentim Aguiar Bartolomeu 07:00-14:00	Daniele Ronchi Darcin 07:00-14:00	Franco Fontana de Oliveira 07:00-14:00	Maria Fernanda Poncolato Santos 07:00-14:00
	Maria Fernanda Poncolato Santos 07:00-14:00	Thais Maria Araújo Antonio 07:00-14:00	Leticia Baldassi 07:00-14:00	Rosângela Gramulha dos Santos 07:00-14:00	Franco Fontana de Oliveira 07:00-14:00	Rodolfo Valentim Aguiar Bartolomeu 07:00-14:00	Rodolfo Valentim Aguiar Bartolomeu 07:00-14:00
	Antonio Nogueira 07:00-14:00	Caio de Barros Dias 07:00-14:00	Bruno Hercos Fontes 07:00-14:00	Daiana Alves da Silva 07:00-14:00		Ana Laura Batti 07:00-14:00	Bruno Hercos Fontes 07:00-14:00
	Joice Dias Cucick 07:00-14:00	Fernanda Momento 07:00-14:00	Daniele Ronchi Darcin 07:00-14:00	Breno Colanzi de Medeiros 07:00-14:00	Bruno Hercos Fontes 07:00-14:00	Caio de Barros Dias 07:00-14:00	Mariah Menoci Morteau 07:00-14:00
	Thais Maria Araújo Antonio 07:00-14:00	Joice Dias Cucick 07:00-14:00	Leonardo da Costa Borduchi 07:00-14:00	Bruna Basaglia 07:00-14:00	Lais Guimarães Larrubia 07:00-14:00	Leonardo da Costa Borduchi 07:00-14:00	
		Maria Paula Belini 07:00-14:00	Daniilo Siqueira Campos Fontes Santos 07:00-14:00	Joice Dias Cucick 07:00-14:00	Leonardo da Costa Borduchi 07:00-14:00	Matheus Barbieri dos Santos 07:00-14:00	
					Luciano Zanola Cerbasi 07:00-14:00		

**RELATÓRIO DE ATIVIDADES – JUNHO DE 2021.**  
**NEP – INDICADORES ASSISTENCIAIS – RECURSOS**

JULHO 2021		25 DOM	26 SEG	27 TER	28 QUA	29 QUI	30 SEX	31 SÁB
Respiratório - Adulto	Amanda Beatriz de Andrade	07:00 12:00	Alexia Campos Baldi	Alexia Campos Baldi	Alexia Campos Baldi	Alexia Campos Baldi	Caio de Barros Dias	Alexia Campos Baldi
	Anne Marielle Camargo	03:00 13:00	Gabriel Martins Pistori	Clarissa Franco Barea	Daniele Ronchi Darcin	Daniele Ronchi Darcin	Alexia Campos Baldi	Joice Dias Cucick
	Caio de Barros Dias	07:00 13:00	Leticia Baldassi	Daniele Ronchi Darcin	Leticia Baldassi	Daniele Ronchi Darcin	Daniele Ronchi Darcin	Leticia Baldassi
	MARINA MAGRI MAGAGNINI	07:00 13:00	Rafael Berliantani de Maio	Leticia Baldassi	MARINA MAGRI MAGAGNINI	MARINA MAGRI MAGAGNINI	Franco Fontana de Oliveira	Franco Fontana de Oliveira
	Amanda Beatriz de Andrade	12:00 18:00	Alexia Campos Baldi	Alexia Campos Baldi	Alexia Campos Baldi	Alexia Campos Baldi	Fábia Piva Zanoni	Daniele Ronchi Darcin
	Anne Marielle Camargo	13:00 19:00	Caio Diniz Salles	Clarissa Franco Barea	Daniele Ronchi Darcin	Alexia Campos Baldi	Franco Fontana de Oliveira	Fábia Piva Zanoni
	Caio de Barros Dias	13:00 19:00	Leticia Baldassi	Fábia Piva Zanoni	Leticia Baldassi	Daniele Ronchi Darcin	Daniele Ronchi Darcin	Luciano Zanola Cerbasi
	MARINA MAGRI MAGAGNINI	13:00 19:00	Rafael Berliantani de Maio	Gabriel Martins Pistori	MARINA MAGRI MAGAGNINI	Franco Fontana de Oliveira	Franco Fontana de Oliveira	Rafael Berliantani de Maio
	Antonio Nogueira Lelis Filho	13:00 19:00	Leticia Baldassi	Leticia Baldassi	Rosângela Gramulha dos Santos	Leticia Baldassi	Leticia Baldassi	Renato Takeshi Ishizava
	Antonio Nogueira Lelis Filho	19:00 23:00	Caio de Barros Dias	Antonio Nogueira Lelis Filho	Daniela Alves da Silva	Caio de Barros Dias	Caio de Barros Dias	Bruno Hercos Fontes
	Antonio Nogueira Lelis Filho	07:00 13:00	Fernanda Momena	Bruno Hercos Fontes	Breno Colanzi de Medeiros	Bruno Hercos Fontes	Leonardo da Costa Borduchi	Guilherme Bacellar Fontana
	Joice Dias Cucick	19:00 23:00	Joice Dias Cucick	Leonardo da Costa Borduchi	Bruna Basaglia	Leonardo da Costa Borduchi	Matheus Barbieri dos Santos	Michelly Queren Araujo
	Renan Serafim	19:00 23:00	Maria Paula Belini	Renan Serafim	Joice Dias Cucick	Luciano Zanola Cerbasi	Rosângela Gramulha dos Santos	
	Mariah Menoci Mortean	23:00 01:00				Rodolfo Valentim Aguiar		

**CEM - Médico clinico:**

JUNHO 2021		27 DOM	28 SEG	29 TER	30 QUA	01 QUI	02 SEX	03 SÁB
CEM - Adulto	Michelly Quere...	08:00 07:00	Izabela Maria Torres	Isabela Martins	Alexandre Garcia de Lima	Izabela Maria Torres	Franco Fontana de Oliveira	Caio de Barros Dias
	Alexia Campos Baldi	07:00 13:00	Alexandre Garc...	Izabela Maria Torres	Izabela Maria Torres	Renan Mendonça Fretreia	Izabela Maria Torres	Manoel Del Arco Neto
	Rafael Bellini	07:00 13:00	Anaisa Renata Michelino	Gabriel Titoto	Isabela Martins	Isabela Martins	Alexia Campos Baldi	Mariah Menoci Mortean
	Bruna Basaglia	13:00 19:00	Gabriel Martins Pistori	Isabela Martins	Izabela Maria Torres	MARINA MAGRI MAGAGNINI	Gabriel Martins Pistori	Manoel Del Arc...
	Rafael Bellini	13:00 19:00	Viviane Tom Mazocco	Lais Guimarães Larrubia	Fabricio Dona Erica	Alexandre Garcia de Lima	Alexandre Garcia de Lima	Mariah Menoci Mortean
	Anaisa Renata Michelino	19:00 23:00	Alexandre Garcia de Lima	Luciano Zanola Cerbasi	Renan Serafim	Caio Ikuhara Gonçalves	Caio de Barros ...	Mariah Menoci Mortean
	Caio de Barros Dias	19:00 23:00	Bruno Hercos Fontes	Caio de Barros ...	Gabriela de Almeida Caixeta		Alexandre Garc...	Caio Ikuhara G...
	Renan Serafim	23:00 01:00	Alexandre Garc...		Renan Serafim			Rebeca Batista...
			Caio Ikuhara Gonçalves					

JULHO 2021		04 DOM	05 SEG	06 TER	07 QUA	08 QUI	09 SEX	10 SÁB
CEM - Adulto	Caio Ikuhara Gonçalves	07:00 13:00	Alexia Campos Baldi	Isabela Martins	Alexia Campos Baldi	Alexia Campos Baldi	Anaisa Renata Michelino	Anaisa Renata Michelino
	MARINA MAGRI MAGAGNINI	07:00 13:00	Izabela Maria Torres	Izabela Maria Torres	Izabela Maria Torres	Izabela Maria Torres	Franco Fontana de Oliveira	Manoel Del Arco Neto
	Manoel Del Arc...	13:00 19:00	Felipe Solim	Isabela Martins	Isabela Martins	Isabela Martins	Gabriel Martins Pistori	Gabriel Titoto
	MARINA MAGRI MAGAGNINI	13:00 19:00	Gabriel Martins Pistori	Izabela Maria Torres	Izabela Maria Torres	MARINA MAGRI MAGAGNINI	Michelly Queren Araujo	Manoel Del Arc...
	Breno Colanzi de Medeiros	19:00 23:00	Viviane Tom Mazocco	Leonardo Kauas	Alexandre Garcia de Lima	Lais Guimarães Larrubia	Alexandre Garcia de Lima	Ady Fuad Campos
	Renan Mendon...	19:00 23:00	Felipe Solim	Felipe Solim	Renan Serafim	Rodolfo Valentim Aguiar	MARINA MAGRI MAGAGNINI	Bruno Hercos Fontes
			Caroline Esteves Serra	Leonardo Kauas Dossi				
			Leonardo Kauas Dossi					



**RELATÓRIO DE ATIVIDADES – JUNHO DE 2021.**  
**NEP – INDICADORES ASSISTENCIAIS – RECURSOS**

JULHO 2021	11 DOM	12 SEG	13 TER	14 QUA	15 QUI	16 SEX	17 SÁB
CEM - Adulto <a href="#">Replicar Semana</a>	Manoel Del Arco Neto 07:00 13:00	Alexandre Garcia de Lima 07:00 13:00	Izabela Martins 07:00 13:00	Franco Fontana de Oliveira 07:00 13:00	Izabela Maria Torres 07:00 13:00	Franco Fontana de Oliveira 07:00 13:00	Alexia Campos Baldi 07:00 13:00
	Rafael Bellini 07:00 13:00	Izabela Maria Torres 07:00 13:00	Izabela Maria Torres 07:00 13:00	Izabela Maria Torres 07:00 13:00	Renan Mendonça Ferreira 07:00 13:00	Izabela Maria Torres 07:00 13:00	Isabela Martins 07:00 13:00
	Manoel Del Arco Neto 12:30 19:00	Gabriel Martins Pistori 12:30 19:00	Isabela Martins 12:30 19:00	Isabela Martins 12:30 19:00	Isabela Martins 12:30 19:00	Alexia Campos Baldi 12:30 19:00	Alexia Campos Baldi 12:30 19:00
	Rafael Bellini 13:00 19:00	Viviane Tom Mazocco 13:00 19:00	Izabela Maria Torres 13:00 19:00	Izabela Maria Torres 13:00 19:00	MARINA MAGRI MAGAGNINI 13:00 19:00	Gabriel Martins Pistori 13:00 19:00	Karina Yamamoto 13:00 19:00
	Ady Fuad Campos 19:00 07:00	Alexandre Garcia de Lima 07:00 13:00	Maria Fernanda Poncolato Pastorelli 07:00 13:00	Renan Serafim 19:00 07:00	Fabricao Dona Ernica 19:00 07:00	Alexandre Garcia de Lima 07:00 13:00	Pedro Gambarni Meirinhos 07:00 13:00
	Caroline Esteves Serra 19:00 07:00	Leonardo Kauas Dossi 19:00 07:00	Renan Serafim 19:00 07:00	Felipe Solim 19:00 07:00	Rodolfo Valentim Aguiar 19:00 07:00	MARINA MAGRI MAGAGNINI 19:00 07:00	Rafael Bellini 19:00 07:00

JULHO 2021	18 DOM	19 SEG	20 TER	21 QUA	22 QUI	23 SEX	24 SÁB
CEM - Adulto <a href="#">Replicar Semana</a>	Renan Serafim 07:00 13:00	Alexandre Garcia de Lima 07:00 13:00	Isabela Martins 07:00 13:00	Franco Fontana de Oliveira 07:00 13:00	Izabela Maria Torres 07:00 13:00	Franco Fontana de Oliveira 07:00 13:00	Isabela Martins 07:00 13:00
	Stefânia de Camargo Barbalini 07:00 13:00	Izabela Maria Torres 07:00 13:00	Izabela Maria Torres 07:00 13:00	Izabela Maria Torres 07:00 13:00	Renan Mendonça Ferreira 07:00 13:00	Izabela Maria Torres 07:00 13:00	Karina Yamamoto 07:00 13:00
	Rafael Bertolini de Maio 12:30 19:00	Gabriel Martins Pistori 12:30 19:00	Isabela Martins 12:30 19:00	Isabela Martins 12:30 19:00	Isabela Martins 12:30 19:00	Alexia Campos Baldi 12:30 19:00	Amanda Beatriz de Andrade 12:30 19:00
	Renan Serafim 13:00 19:00	Viviane Tom Mazocco 13:00 19:00	Izabela Maria Torres 13:00 19:00	Izabela Maria Torres 13:00 19:00	MARINA MAGRI MAGAGNINI 13:00 19:00	Gabriel Martins Pistori 13:00 19:00	Anne Marielle Camargo 13:00 19:00
	Bruno Hercos Fontes 15:00 07:00	Alexandre Garcia de Lima 07:00 13:00	Maria Fernanda Poncolato Pastorelli 07:00 13:00	Danielo Siqueira Campos Pontes 07:00 13:00	Renan Serafim 19:00 07:00	Alexandre Garcia de Lima 07:00 13:00	Pedro Gambarni Meirinhos 07:00 13:00
	Felipe Solim 19:00 07:00	Leonardo Kauas Dossi 19:00 07:00	Renan Serafim 19:00 07:00	Gabriela de Almeida Caixeta 19:00 07:00	Rodolfo Valentim Aguiar 19:00 07:00	MARINA MAGRI MAGAGNINI 19:00 07:00	Rafael Bellini 19:00 07:00

JULHO 2021	25 DOM	26 SEG	27 TER	28 QUA	29 QUI	30 SEX	31 SÁB
CEM - Adulto <a href="#">Replicar Semana</a>	Pedro Gambarni Meirinhos 07:00 13:00	Alexandre Garcia de Lima 07:00 13:00	Isabela Martins 07:00 13:00	Franco Fontana de Oliveira 07:00 13:00	Izabela Maria Torres 07:00 13:00	Franco Fontana de Oliveira 07:00 13:00	Ana Laura Batista Guimarães 07:00 13:00
	Rafael Bellini 07:00 13:00	Izabela Maria Torres 07:00 13:00	Izabela Maria Torres 07:00 13:00	Izabela Maria Torres 07:00 13:00	Renan Mendonça Ferreira 07:00 13:00	Izabela Maria Torres 07:00 13:00	Isabela Martins 07:00 13:00
	Pedro Gambarni Meirinhos 12:30 19:00	Gabriel Martins Pistori 12:30 19:00	Isabela Martins 12:30 19:00	Isabela Martins 12:30 19:00	Isabela Martins 12:30 19:00	Alexia Campos Baldi 12:30 19:00	Ana Laura Batista Guimarães 12:30 19:00
	Rafael Bellini 13:00 19:00	Viviane Tom Mazocco 13:00 19:00	Izabela Maria Torres 13:00 19:00	Izabela Maria Torres 13:00 19:00	MARINA MAGRI MAGAGNINI 13:00 19:00	Gabriel Martins Pistori 13:00 19:00	Isabela Martins 13:00 19:00
	Caroline Esteves Serra 19:00 07:00	Alexandre Garcia de Lima 07:00 13:00	Gabriela de Almeida Caixeta 07:00 13:00	Danielo Siqueira Campos Pontes 07:00 13:00	Lais Guimarães Larrubia 19:00 07:00	Alexandre Garcia de Lima 07:00 13:00	Ana Laura Batista Guimarães 07:00 13:00
	Marcelo Felipe de Melo Oliveira 19:00 07:00	Leonardo Kauas Dossi 19:00 07:00	Luciano Zanola Cerbasi 19:00 07:00	Maria Fernanda Poncolato Pastorelli 19:00 07:00	Renan Serafim 19:00 07:00	MARINA MAGRI MAGAGNINI 19:00 07:00	Isabela Martins 19:00 07:00

**Médico pediatra:**

JUNHO 2021	27 DOM	28 SEG	29 TER	30 QUA	01 QUI	02 SEX	03 SÁB
Pediatria <a href="#">Replicar Semana</a>	Luana Araújo Lopes 07:00 13:00	Karina Louise de Abreu Nava 07:00 13:00	Tacila Ribeiro Costa 07:00 13:00	Mariana Bertazzi Costa Bragatto 07:00 13:00	Mariane Ferrer Esteves 07:00 13:00	Mariana Bertazzi Costa Bragatto 07:00 13:00	Luana Araújo Lopes 07:00 13:00
	ISABELLA FIORETTI ALFALTI 07:00 13:00	Lara Maria Pain Vilares 07:00 13:00	Mariane Ferrer Esteves 07:00 13:00	Lara Maria Pain Vilares 07:00 13:00	Karina Louise de Abreu Nava 07:00 13:00	Isadora D'Abruzzo Silva 07:00 13:00	Isadora D'Abruzzo Silva 07:00 13:00
	Isabela Leão Portilho 12:30 19:00	Camila de Martin 12:30 19:00	Lara Maria Pain Vilares 12:30 19:00	Thais Filippim Betio 12:30 19:00	Ana Carolina Taveira Engler 12:30 19:00	Lara Maria Pain Vilares 12:30 19:00	Isadora D'Abruzzo Silva 12:30 19:00
	ISABELLA FIORETTI ALFALTI 13:00 19:00	Isadora D'Abruzzo Silva 13:00 19:00	Thais Filippim Betio 13:00 19:00	Frederico Pereira da Silva Ramos 13:00 19:00	Isabela Leão Portilho 13:00 19:00	Karina Louise de Abreu Nava 13:00 19:00	Maria Julia Azarite Salomão 13:00 19:00
	Luana Araújo Lopes 19:00 07:00	Ana Carolina Taveira Engler 19:00 07:00	Lara Maria Pain Vilares 19:00 07:00	Luana Araújo Lopes 19:00 07:00	Karina Louise de Abreu Nava 19:00 07:00	Karina Louise de Abreu Nava 19:00 07:00	Mariane Ferrer Esteves 19:00 07:00
	Mariane Ferrer Esteves 19:00 07:00	Maria Gabriela Ziveri Aguiar 19:00 07:00	Ana Carolina Taveira Engler 19:00 07:00	Isadora D'Abruzzo Silva 19:00 07:00	Laryssa Vivi Carnielli Pivotto 19:00 07:00	Vitor Coca Sarri 19:00 07:00	Vitor Coca Sarri 19:00 07:00

**RELATÓRIO DE ATIVIDADES – JUNHO DE 2021.**  
**NEP – INDICADORES ASSISTENCIAIS – RECURSOS**

JULHO 2021	04 DOM	05 SEG	06 TER	07 QUA	08 QUI	09 SEX	10 SÁB
Pediatria	Maria Julia Azarite Salomão 07:00 13:00	Mariana Bertazzi Costa Bragatto 07:00 13:00	Tacila Ribeiro Costa 07:00 13:00	Mariana Bertazzi Costa Bragatto 07:00 13:00	Mariane Ferrer Esteves 07:00 13:00	Mariana Bertazzi Costa Bragatto 07:00 13:00	Luana Araújo Lopes 07:00 13:00
<a href="#">Replicar Semana</a>	Isadora D Abruzzo Silva 07:00 13:00	Karina Louise de Abreu Nava 07:00 13:00	Mariane Ferrer Esteves 07:00 13:00	Karina Louise de Abreu Nava 07:00 13:00	Karina Louise de Abreu Nava 07:00 13:00	Maria Gabriela Ziveri Aguiar 07:00 13:00	Yasmin Archioli Crespo 07:00 13:00
	Maria Julia Azarite Salomão 13:00 19:00	Camila de Martin 13:00 19:00	Luana Araújo Lopes 13:00 19:00	Thais Filippim Betio 13:00 19:00	Camila de Martin 13:00 19:00	Luana Araújo Lopes 13:00 19:00	Luana Araújo Lopes 13:00 19:00
	Yasmin Archioli Crespo 13:00 19:00	Lara Maria Pain Vilares 13:00 19:00	Isabela Leão Portilho 13:00 19:00	Isadora D Abruzzo Silva 13:00 19:00	ISABELLA FIORETTI ARCHITTI 13:00 19:00	Julia de Azevedo Cherulli 13:00 19:00	Yasmin Archioli Crespo 13:00 19:00
	Mariane Ferrer Esteves 19:00 07:00	Julia de Azevedo Cherulli 19:00 07:00	Luana Araújo Lopes 19:00 07:00	Karina Louise de Abreu Nava 19:00 07:00	Isadora D Abruzzo Silva 19:00 07:00	Karina Louise de Abreu Nava 19:00 07:00	Yasmin Archioli Crespo 19:00 07:00
	Julia de Azevedo Cherulli 07:00 13:00	Laryssa Vivi Carnieli Pivotto 07:00 13:00	Julia Belucci Trazzi 07:00 13:00	Laryssa Vivi Carnieli Pivotto 07:00 13:00	Kaira de Oliveira 07:00 13:00	Bruna Basaglia 07:00 13:00	Laryssa Vivi Carnieli Pivotto 07:00 13:00
			Maria Gabriela Ziveri Aguiar 13:00 19:00				

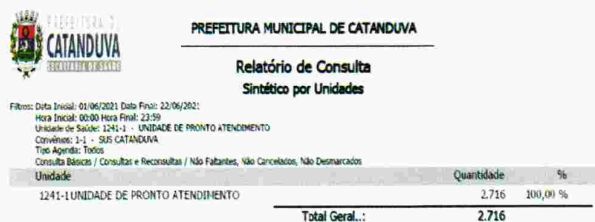
JULHO 2021	11 DOM	12 SEG	13 TER	14 QUA	15 QUI	16 SEX	17 SÁB
Pediatria	Laryssa Vivi Carnieli Pivotto 07:00 13:00	Mariane Ferrer Esteves 07:00 13:00	Tacila Ribeiro Costa 07:00 13:00	Camila de Martin 07:00 13:00	Mariane Ferrer Esteves 07:00 13:00	Mariana Bertazzi Costa Bragatto 07:00 13:00	Laryssa Vivi Carnieli Pivotto 07:00 13:00
<a href="#">Replicar Semana</a>	Luana Araújo Lopes 07:00 13:00	Camila de Martin 07:00 13:00	Mariane Ferrer Esteves 07:00 13:00	Luana Araújo Lopes 07:00 13:00	Vitor Coca Sarri 07:00 13:00	Maria Gabriela Ziveri Aguiar 07:00 13:00	Maria Julia Azarite Salomão 07:00 13:00
	Luana Araújo Lopes 13:00 19:00	Camila de Martin 13:00 19:00	Vitor Coca Sarri 13:00 19:00	Thais Filippim Betio 13:00 19:00	Camila de Martin 13:00 19:00	Lara Maria Pain Vilares 13:00 19:00	Vitor Coca Sarri 13:00 19:00
	Karina Louise de Abreu Nava 13:00 19:00	Isadora D Abruzzo Silva 13:00 19:00	Julia Belucci Trazzi 13:00 19:00	Isadora D Abruzzo Silva 13:00 19:00	Isadora D Abruzzo Silva 13:00 19:00	Maria Julia Azarite Salomão 13:00 19:00	Josiani Picin Correa de Oliveira 13:00 19:00
	Isabela Leão Portilho 19:00 07:00	Mariane Ferrer Esteves 19:00 07:00	Julia de Azevedo Cherulli 19:00 07:00	Kaira de Oliveira 19:00 07:00	Isabela Leão Portilho 19:00 07:00	Julia de Azevedo Cherulli 19:00 07:00	Julia de Azevedo Cherulli 19:00 07:00
	Vitor Coca Sarri 19:00 07:00	Laryssa Vivi Carnieli Pivotto 19:00 07:00	Maria Gabriela Ziveri Aguiar 19:00 07:00	Laryssa Vivi Carnieli Pivotto 19:00 07:00	Kaira de Oliveira 19:00 07:00	Luana Araújo Lopes 19:00 07:00	Luana Araújo Lopes 19:00 07:00

JULHO 2021	18 DOM	19 SEG	20 TER	21 QUA	22 QUI	23 SEX	24 SÁB
Pediatria	Laryssa Vivi Carnieli Pivotto 07:00 13:00	Mariane Ferrer Esteves 07:00 13:00	Tacila Ribeiro Costa 07:00 13:00	Mariana Bertazzi Costa Bragatto 07:00 13:00	Mariane Ferrer Esteves 07:00 13:00	Mariana Bertazzi Costa Bragatto 07:00 13:00	Luana Araújo Lopes 07:00 13:00
<a href="#">Replicar Semana</a>	Julia Belucci Trazzi 07:00 13:00	Mariana Bertazzi Costa Bragatto 07:00 13:00	Mariane Ferrer Esteves 07:00 13:00	Frederico Pereira da Silva Ramos 07:00 13:00	Luana Araújo Lopes 07:00 13:00	Maria Gabriela Ziveri Aguiar 07:00 13:00	Isasmin Barufaldi Prette 07:00 13:00
	Vitor Coca Sarri 13:00 19:00	Laryssa Vivi Carnieli Pivotto 13:00 19:00	Julia de Azevedo Cherulli 13:00 19:00	Vitor Coca Sarri 13:00 19:00	Camila de Martin 13:00 19:00	Vitor Coca Sarri 13:00 19:00	Vitor Coca Sarri 13:00 19:00
	Karina Louise de Abreu Nava 13:00 19:00	Lara Maria Pain Vilares 13:00 19:00	Isabela Leão Portilho 13:00 19:00	Isadora D Abruzzo Silva 13:00 19:00	Luana Araújo Lopes 13:00 19:00	ISABELLA FIORETTI ARCHITTI 13:00 19:00	Suwany Ismail 13:00 19:00
	Isabela Leão Portilho 19:00 07:00	Yasmin Archioli Crespo 19:00 07:00	Thais Filippim Betio 19:00 07:00	Karina Louise de Abreu Nava 19:00 07:00	Julia de Azevedo Cherulli 19:00 07:00	Maria Julia Azarite Salomão 19:00 07:00	Suwany Ismail 19:00 07:00
	Laryssa Vivi Carnieli Pivotto 19:00 07:00	Kaira de Oliveira 19:00 07:00	Luana Araújo Lopes 19:00 07:00	Laryssa Vivi Carnieli Pivotto 19:00 07:00	Laryssa Vivi Carnieli Pivotto 19:00 07:00	Bruna Basaglia 19:00 07:00	Laryssa Vivi Carnieli Pivotto 19:00 07:00
			Maria Gabriela Ziveri Aguiar 19:00 07:00				

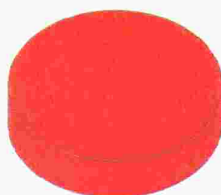
JULHO 2021	25 DOM	26 SEG	27 TER	28 QUA	29 QUI	30 SEX	31 SÁB
Pediatria	Laryssa Vivi Carnieli Pivotto 07:00 13:00	Mariane Ferrer Esteves 07:00 13:00	Tacila Ribeiro Costa 07:00 13:00	Mariana Bertazzi Costa Bragatto 07:00 13:00	Mariane Ferrer Esteves 07:00 13:00	Mariana Bertazzi Costa Bragatto 07:00 13:00	Isadora D Abruzzo Silva 07:00 13:00
<a href="#">Replicar Semana</a>	Karina Louise de Abreu Nava 07:00 13:00	Vitor Coca Sarri 07:00 13:00	Mariane Ferrer Esteves 07:00 13:00	Frederico Pereira da Silva Ramos 07:00 13:00	Mariana Bertazzi Costa Bragatto 07:00 13:00	Maria Gabriela Ziveri Aguiar 07:00 13:00	Yasmin Archioli Crespo 07:00 13:00
	Thais Filippim Betio 13:00 19:00	Camila de Martin 13:00 19:00	Thais Filippim Betio 13:00 19:00	Thais Filippim Betio 13:00 19:00	Laryssa Vivi Carnieli Pivotto 13:00 19:00	Laryssa Vivi Carnieli Pivotto 13:00 19:00	Laryssa Vivi Carnieli Pivotto 13:00 19:00
	Karina Louise de Abreu Nava 13:00 19:00	Lara Maria Pain Vilares 13:00 19:00	Luana Araújo Lopes 13:00 19:00	Isabela Leão Portilho 13:00 19:00	Julia Belucci Trazzi 13:00 19:00	Lara Maria Pain Vilares 13:00 19:00	Isabela Leão Portilho 13:00 19:00
	Luana Araújo Lopes 19:00 07:00	Julia de Azevedo Cherulli 19:00 07:00	Thais Filippim Betio 19:00 07:00	Julia Belucci Trazzi 19:00 07:00	Isadora D Abruzzo Silva 19:00 07:00	Mariane Ferrer Esteves 19:00 07:00	Mariane Ferrer Esteves 19:00 07:00
	Maria Gabriela Ziveri Aguiar 19:00 07:00	Laryssa Vivi Carnieli Pivotto 19:00 07:00	Karina Louise de Abreu Nava 19:00 07:00	Laryssa Vivi Carnieli Pivotto 19:00 07:00	Camila de Martin 19:00 07:00	Vitor Coca Sarri 19:00 07:00	Vitor Coca Sarri 19:00 07:00
			Maria Gabriela Ziveri Aguiar 19:00 07:00				

## 2.2 - Indicador 02:

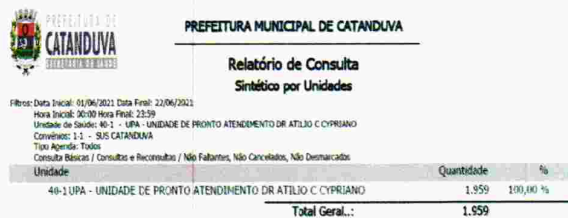
Em relação a realização de 10.125 consultas médicas mensais, desde março de 2020 com o início de pandemia pelo coronavírus e a necessidade de distanciamento social, houve uma diminuição gradativa da busca pelo serviço na unidade, não sendo possível o cumprimento da meta estabelecida e não conseguimos finalizar o faturamento do mês de todos atendimentos devido afastamento e contratação de colaborador para o setor estar em fase de adaptação ao sistema. Conforme separação das unidades em unidade respiratória e pronto atendimento de outras especialidades a partir do dia 18.03 segue quantidade de consultas, comprovadas através do sistema:



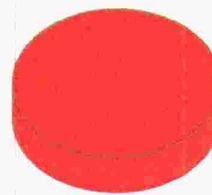
Relatório de Consulta Sintético - por Unidade de saúde



● UNIDADE DE PRONTO ATENDIMENTO=2716



Relatório de Consulta Sintético - por Unidade de saúde



● UPA - UNIDADE DE PRONTO ATENDIMENTO DR ATILIO C CYRRIANO=1959

**2.3 – Indicador 03:**

Em relação a realização de 10.125 acolhimentos com classificação de risco mensais, desde março de 2020 com o início de pandemia pelo coronavírus e a necessidade de distanciamento social, houve uma diminuição gradativa da busca pelo serviço na unidade, não sendo possível o cumprimento da meta estabelecida.



● UNIDADE DE PRONTO ATENDIMENTO



● UPA - UNIDADE DE PRONTO ATENDIMENTO DR ATILDO C CYRIANO

**2.4 – Indicador 04:**

Informamos que os relatórios mensais de Prestação de Contas Assistencial e Financeira são entregues com pontualidade, conforme pactuação contratual.

### 2.5 – Indicador 05:

Em relação a implantação e execução das atividades do Núcleo de Segurança do Paciente e do Plano de Segurança do Paciente, informamos que a implantação foi realizada em novembro de 2020, já as atividades do Plano de Segurança serão retomadas em Setembro/2021, tendo em vista a necessidade de priorizar as atividades de prevenção do COVID e Dengue.

### 2.6 - Indicador 06:

Em relação a apresentação, aprovação e execução do Plano de Educação Continuada e Humanização, conforme cronograma, com no mínimo uma atividade por categoria profissional por mês, informamos que devido a separação dos atendimentos gripais e não gripais com abertura de outra unidade de pronto atendimento, contratação de profissionais, acompanhamento e orientação desses profissionais quanto a rotina de atendimento de pacientes na upa e da nova unidade não foi realizado treinamento mensal estipulado para o mês de JUNHO/2021 com todas as equipes sendo realizado somente com a equipe de Enfermeiros sobre a mudança no período de coleta de RT/PCR, orientado sobre notificações E SUS e SIVEP e demais notificações compulsórias para Enfermeiros contratados, bem como protocolo de classificação de risco.

Da mesma forma, a equipe médica teve que ser reestruturada, reorientada sobre protocolo de atendimento para atendimento das duas unidades, portanto não foi realizado treinamento com todos os plantonistas.

<b>JUNHO 2021</b>	<b>Treinamento 15:</b> "Prevenção de acidentes perfuro-cortantes".	Equipe de enfermagem.	Biossegurança. Realização: NEP.	<u>Colaboradores participantes</u> x 100 Colaboradores ativos
<b>JUNHO 2021</b>	<b>Treinamento 3:</b> "Humanização: a essência da ação técnica e ética nas práticas em saúde".	Recepção e equipe de enfermagem.	Humanização na saúde. Realização: NEP.	<u>Colaboradores participantes</u> x 100 Colaboradores ativos
<b>JUNHO 2021</b>	<b>Treinamento 10:</b> "Abordagens nas taquiarritmias".	Equipe Médica.	Taquiarritmias na sala de emergência. Realização NEP.	<u>Médicos participantes</u> x 100 Médicos rotativos no mês

Reforçamos que o cronograma de Educação Permanente está sujeito a alterações como o remanejamento de algumas atividades previstas, e o acréscimo de outros treinamentos/capacitações atendendo a necessidade atual das demandas apresentadas tanto pelos profissionais como os usuários do serviço. Assim como alterações nas decisões dos comitês, implantações de novos instrumentos de trabalho e necessidades apontadas pelos coordenadores.

Treinamento equipe de Enfermeiros: “Protocolo de testagem, notificação E- Sus e SIVEP, demais notificações compulsórias e protocolo de classificação de risco”

MINISTRADO POR	Enfº Bruno
PÚBLICO ALVO	Enfermeiros contratados
CARGA HORÁRIA	40 min

Lista de Presença:

29.06.2021. Treinamento  
Realizado Treinamento sobre Protocolo de Classificação de Risco e Preenchimento de Notificações Compulsórias aos novos enfermeiros assistenciais da Unidade de Pronto Atendimento.  
Rosair Dade Magais  
Aline Silveira T. Alegria

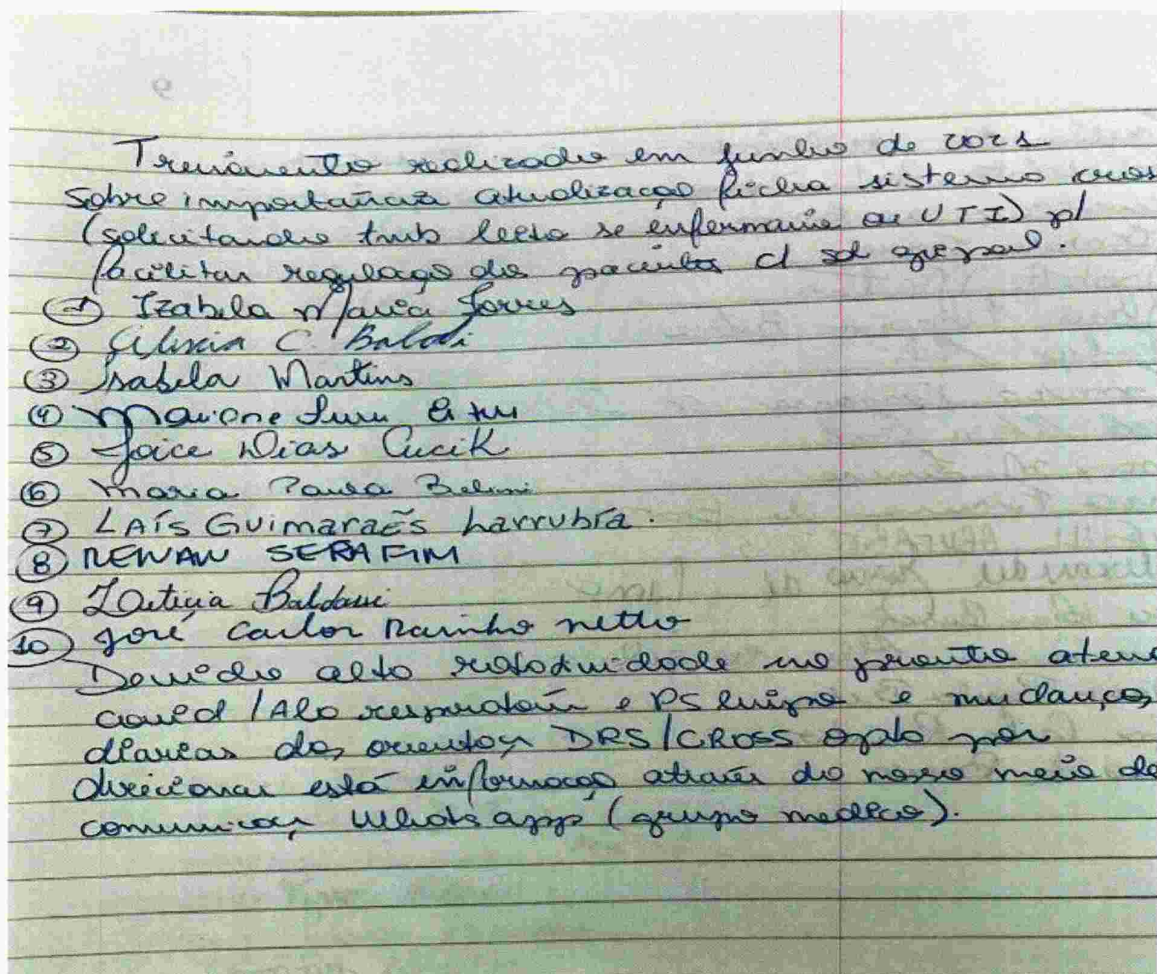
29.06.2021.  
Realizada orientação aos Enfermeiros sobre o preenchimento da Notificação SIVEP.  
Oriento que todo paciente grave e que esteja há mais de 24 horas na unidade deve ter amostra de urina coletada e ser notificado no SIVEP.  
Audrey Caroline Guen.  
Aline Romarini

29.06.2021. Treinamento  
Realizado Treinamento sobre Protocolo de Classificação de Risco e Preenchimento de Notificações Compulsórias aos novos enfermeiros assistenciais da Unidade de Pronto Atendimento e/ duração de 02 horas e 30' min.  
Rosair Dade Magais  
Aline Silveira T. Alegria

Treinamento equipe médica: “ Ficha de regulação sistema cross- importância da atualização diária”

MINISTRADO POR	Drª Izabela M. Torres
PÚBLICO ALVO	Médicos plantonistas
CARGA HORÁRIA	30 min

Lista de Presença:





### **2.7 - Indicador 07:**

Em relação ao Plano de Manutenção Preventiva e Corretiva, o mesmo já foi apresentado e as atividades vem sendo desenvolvidas conforme o cronograma de atividades.

### **2.8 - Indicador 08:**

Em relação a elaboração e implantação dos Protocolos Clínicos Assistenciais às Urgências e Emergências no período de 12 meses, apresentamos em anexo os protocolos prioritários que vem sendo atualizados desde o início do contrato, obedecendo o período de revisão há cada 02 anos ou em caso de atualização nos Protocolos Clínicos e Diretrizes Terapêuticas (PCDT), sendo estes: Trauma torácico, Parada cardiorrespiratória, Trauma abdominal, Síndrome coronária aguda, Acidente vascular cerebral e Politraumatizado.

Os demais protocolos clínicos serão apresentados gradativamente no decorrer de 12 meses, conforme orienta o indicador.

### **2.9 - Indicador 09:**

Em relação a proporção de pacientes atendidos dentro do tempo de espera para atendimento médico, conforme categoria de risco, nas categorias de risco Vermelho, Laranja e Azul não cumprimos meta de atendimento como apresentado pelo sistema de informação devido a:

Paciente classificado na prioridade “Vermelho”, é atendido IMEDIATAMENTE, conforme preconizado pelo Protocolo de Classificação de Risco, para posteriormente ser preenchida a ficha de atendimento pelo médico, gerando pelo sistema de informação um tempo de espera por consulta, sendo que na realidade o paciente já foi atendido.

Na prioridade de urgência maior, caracterizado pela cor “LARANJA”, sendo preconizado o atendimento em 10 min, justificamos duas situações que explicam o tempo de espera informado pelo sistema:

1) Pacientes caracterizados como urgência maior, em geral, politraumatizados, que chegam à Unidade com SAMU ou RESGATE, cujo acesso é pela Sala Vermelha, são em geral caracterizados dentro da prioridade LARANJA, sendo classificados e atendidos prontamente pela equipe, e desta forma, após abertura da ficha de atendimento gera um tempo de espera por consulta, ou seja, na realidade o paciente já se encontra em atendimento médico.



2) A segunda interferência ocorre nos casos de reclassificação, no qual o tempo acumulado na classificação anterior soma-se a nova classificação, ou seja, paciente aguardando dentro do verde ou amarelo e sendo posteriormente reclassificado para laranja, soma-se o tempo anterior, desta forma, aparecendo um valor absoluto de tempo que não corresponde efetivamente ao tempo que realmente aguardou dentro da prioridade laranja.

A classificação de risco na prioridade azul, na unidade não é direcionado para atendimento médico, somente para atendimentos de enfermagem como: administração de medicamento com receita externa, curativos aos finais de semana entre outros.

Segue relatório do sistema:

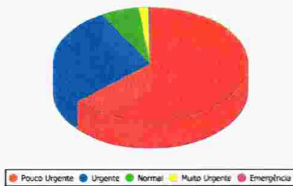
PREFEITURA MUNICIPAL DE CATANDUVA

**Relatório de Agendamento de Triagem de Enfermagem**  
Síntico C/ Encaminhamento por Classificação

Filtro: Data Inicial: 01/06/2021 Data Final: 30/06/2021  
Unidade: 140-1 - UNIDADE DE PRONTO ATENDIMENTO

Código e Descrição	Quantidade	%
PUR - Pouco Urgente	1.763	63,42 %
URU - Urgente	789	28,38 %
NOR - Normal	173	6,22 %
MUR - Muito Urgente	46	1,65 %
EUE - Emergência	9	0,32 %
<b>Total Geral...:</b>	<b>2.780</b>	

Relatório de Agendamento de Triagem Síntico - C/ Encaminhamento Por



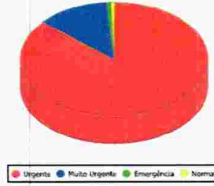
PREFEITURA MUNICIPAL DE CATANDUVA

**Relatório de Agendamento de Triagem de Enfermagem**  
Síntico C/ Encaminhamento por Classificação

Filtro: Data Inicial: 01/06/2021 Data Final: 30/06/2021  
Unidade: 402 - UPA - UNIDADE DE PRONTO ATENDIMENTO DE ATOLÃO C. CANSANO

Código e Descrição	Quantidade	%
URU - Urgente	1.692	56,42 %
MUR - Muito Urgente	286	12,25 %
EUE - Emergência	15	0,77 %
NOR - Normal	11	0,56 %
<b>Total Geral...:</b>	<b>1.959</b>	

Relatório de Agendamento de Triagem Síntico - C/ Encaminhamento Por





### 2.10 - Indicador 10:

Em relação a proporção de pacientes atendidos dentro do tempo de espera para Acolhimento com Classificação de Risco, mantém-se as informações e justificativas apresentadas no Indicador 09.

### 2.11 - Indicador 11:

Em relação a resolubilidade do serviço de Ouvidoria, informamos que as manifestações não foram respondidas antes de 48h a partir do registro da demanda, conforme informações abaixo:

Nº da demanda	Data e Hora de recebimento	Data e Hora da Resposta	Tempo de resposta
4132896	07/06/2021 – 16:52H	23/06/2021 – 10:24H	
20211623326858206	10/06/2021 – 09:07H	23/06/2021 – 10:33H	
20211624060696006	18/06/2021 – 20:58H	23/06/2021 – 08:16H	
20211624465002372	23/06/2021 – 13:16H	05/07/2021 – 15:09H	

Com relação a ter extrapolado o tempo de resposta, deve-se ao fluxo de solicitação da ficha de atendimento, primeiramente recebemos a demanda por e-mail, solicitamos a ficha de atendimento ao setor de faturamento, avaliamos para encaminhar para o responsável pela elaboração da resposta, e aguardamos retorno do responsável pela resposta, com a necessidade da coordenação estar a frente das orientações das equipes, realizando treinamentos com os profissionais contratados, não foi possível a elaboração das respostas das ouvidorias.

Em algumas demandas houve questionamento sobre a permanência de acompanhante, o que em uma unidade (CEM) causa aglomeração o que por lei nesse momento não deve acontecer e na outra (UPA COVID) não está autorizado devido ao risco de contágio da doença.

Outro questionamento foi sobre o atendimento de enfermagem, procedimentos realizados, demora na liberação de exames, o que justifica-se pelo fato da Upa ser a única porta aberta principalmente aos finais de semana para realização de medicações externas e curativos, elevando-se o tempo de permanência de pacientes na unidade.

### 2.12 - Indicador 12:

Em relação a implantação e execução das Comissões de Ética Médica, Revisão de Óbitos e Revisão de Prontuário Médico, nos termos das respectivas resoluções do Conselho federal de medicina, foi implantada a Comissão de Ética Médica e a Comissão de Ética de Enfermagem.

Já as Comissões de Revisão de Prontuário e Revisão de Óbitos serão reestruturadas por meio de reuniões para recomposição dos membros e regimento da comissão no mês de Setembro/2021.

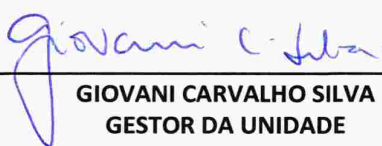
### 2.13 - Indicador 13:

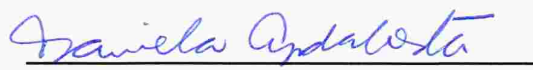
Em relação percentual de transferência hospitalar, excedemos a quantidade pactuada devido o próprio perfil assistencial da Unidade de Pronto Atendimento e as demandas necessárias/urgentes por especialidades médicas, como Ginecologia/Obstetrícia, Ortopedia, Neurologia, Psiquiatria em casos de emergência, Indicações Cirúrgicas, Oftalmologia, Urologia, Otorrinolaringologia, tanto em nível ambulatorial como internação hospitalar. Realizado levantamento através do sistema CROSS sobre as transferências da unidade e realizado manualmente planilha com número de usuários encaminhados por especialidade.

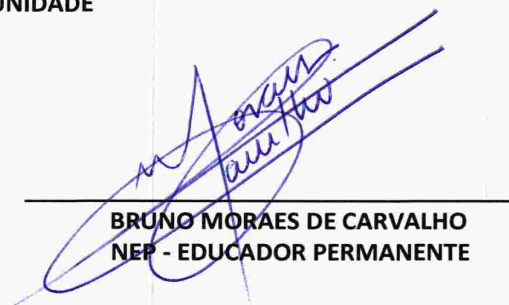
Segue abaixo planilha de encaminhamentos:

ESPECIALIDADES	QUANTIDADE DE TRANSFERÊNCIAS
ORTOPEDIA	92
OFTALMOLOGIA	20
PEDIATRIA	29
UROLOGIA	13
GINECOLOGIA/OBSTETRÍCIA	41
CLÍNICA CIRURGICA	115
NEUROLOGIA	12
CLÍNICA MÉDICA	126
CARDIOLOGIA	05
OTORRINOLARINGOLOGISTA	3
SINTOMAS RESPIRATÓRIOS	62

Catanduva, 10 de Junho de 2021.

  
GIOVANI CARVALHO SILVA  
GESTOR DA UNIDADE

  
DANIELA AP. COSTA  
RT ENFERMAGEM

  
BRUNO MORAES DE CARVALHO  
NEP - EDUCADOR PERMANENTE

